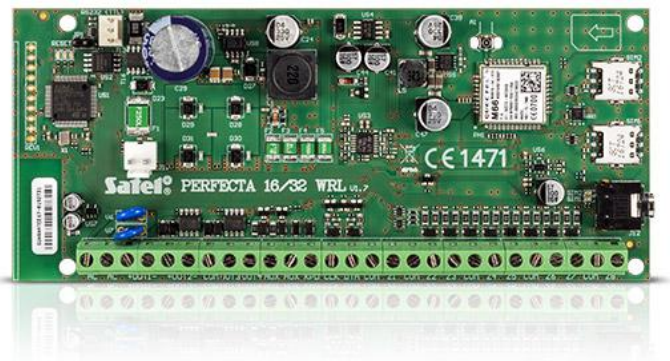


PERFECTA 32

ALARMSYSTEEM

De **PERFECTA** alarmsystemen zijn ontworpen voor beveiliging van kleine en middelgrote gebouwen, zoals appartementen, vrijstaande huizen, rijtjeshuizen, kantoren, kleine bedrijven, etc. Zij bieden beveiliging conform de eisen van de EN 50131 voor Grade 2.

Het **PERFECTA 32** alarmsysteem wordt gekenmerkt door een snelle installatie, eenvoudige configuratie en gemakkelijke en intuïtieve bediening. In aanvulling op de standaard traditionele bedieningsmogelijkheden biedt het alarmsysteem ook meer geavanceerde methoden, zoals bijv. door gebruik te maken van de functionele en intuïtieve **PERFECTA CONTROL** applicatie voor mobiele apparaten of handzenders welke op de 433 MHz band werken (na het aansluiten van een **INT-RX-S** module).



De ingebouwde GSM/GPRS module biedt een groot aantal functies:

interactie met mobiele toepassing met ondersteuning voor PUSH-notificaties, externe configuratie via het **PERFECTA Soft** programma, rapportage van gebeurtenissen (bijvoorbeeld naar de meldkamer), spraakberichten, bediening via SMS en audioverificatie (luisteren naar de geluiden in het beveiligde object). Twee Nano-SIM kaarten worden ondersteund om de continuïteit van communicatie te waarborgen: bij problemen met het bereik van de eerste netwerkprovider, wordt automatisch de tweede kaart geselecteerd.

De print van het alarmsysteem is voorzien van 8 bekabelde zones en 4 uitgangen. Dit aantal kan worden verhoogd door het aansluiten van uitbreiding modules: de **INT-E** zone uitbreiding en/of de **INT-O** of **INT-ORS** uitgangen uitbreidingen. Hierdoor kunt u het systeem uitbreiden door het toevoegen van meer detectoren, sirenes en zelfs actuatoren (voor bediening van de garagedeur, rolluiken, tuin beregening, etc.).

Het alarmsysteem kan het object verdelen in twee gebieden (blokken), met elk drie inschakel modi om uit te kiezen (dag, nacht, volledig). Iedere zone kan één of beide bewaakte gebieden worden toegewezen.

Het systeem kan op twee manieren geconfigureerd worden: door gebruik te maken van het intuïtieve PERFECTA Soft programma (lokaal via een computer verbonden met het systeem via een RS-232 (TTL) kabel of op afstand via GPRS) en vanaf een bediendeel middels eenvoudige snelkoppelingen in het service menu.

- voldoet aan de **EN 50131 Grade 2**
- 8 tot 32 programmeerbare bekabelde zones:
 - aansluit types: NO, NC, EOL, 2EOL/NO, 2EOL/NC
 - ondersteuning voor rolluik detectoren / tril detectoren
- 4 tot 12 programmeerbare bekabelde uitgangen
- 2 voedingsuitgangen op de hoofdprint
- ingebouwde modules:
 - GSM/GPRS met 2 SIM-kaarhouders (SMS, rapportage naar de meldkamer, mobiele applicatie, PUSH notificaties)
 - spraakberichten
 - audio alarm verificatie (inluisteren)
- systeem opdeling in 2 blokken:
 - 3 inschakel modi voor elk blok
 - optionele toewijzing van elke zone aan twee blokken
 - door gebruiker bediend of klok (schema) gestuurd
- communicatie bus voor aansluiten van bediendelen (**PRF-LCD**), uitbreiding modules (**INT-E**, **INT-O**, **INT-ORS**) en een 433 MHz handzender module (**INT-RX-S**)
- systeem bediening via:
 - PRF-LCD bediendelen (tot 4)
 - PERFECTA CONTROL mobiele applicatie
- firmware update mogelijkheid
- gebruikers:
 - 15 gebruiker codes

- 1 service code
- bewerkbare namen (van gebruikers, blokken, zones, uitgangen en modules) voor eenvoudige bediening en supervisie van het systeem
- schema's:
 - 8 schema's met uitzondering instelling mogelijkheid
- logboek voor 3584 gebeurtenissen
- automatische diagnose van de hoofdcomponenten van het systeem
- ingebouwde geschakelde voeding:
 - overbelasting beveiliging
 - accu diepontlading beveiliging
 - accu laadspanning controle
- programmering alarmsysteem:
 - lokaal – een bediendeel of computer met het PERFECTA Soft programma er op geïnstalleerd, aangesloten op het alarmsysteem via de RS-232 (TTL) poort
 - extern – een computer met het PERFECTA Soft programma er op geïnstalleerd, welke verbinding maakt met het alarmsysteem via GPRS

TECHNISCHE GEGEVENS

| | |
|---|-------------------|
| Spraakberichten | 16 |
| Logboek | 3584 |
| Blokken | 2 |
| Schema's | 8 |
| Afmetingen print | 160 x 68 mm |
| Bedrijfstemperatuur | -10...+55 °C |
| Voeding (±15%) | 18 V AC, 50-60 Hz |
| Stand-by verbruik | 150 mA |
| Maximaal verbruik | 180 mA |
| Gewicht | 105 g |
| Maximale luchtvochtigheid | 93±3% |
| Accu verbruik - stand-by | 100 mA |
| Accu storing voltage drempelwaarde (±10%) | 11 V |
| Accu afkoppel voltage (±10%) | 10,5 V |
| Milieuklasse conform de EN50130-5 | II |
| Accu verbruik - maximaal | 160 mA |
| Programmeerbare bekabelde zones | 8 |
| Maximaal aantal programmeerbare ingangen | 32 |
| Programmeerbare bekabelde uitgangen | 4 |
| Maximaal aantal programmeerbare uitgangen | 12 |
| Aantal voedingsuitgangen | 2 |
| Communicatie bussen | 1 |
| Bediendelen | tot 4 |
| Veiligheidsklasse conform de EN 50131 | Grade 2 |
| Aanbevolen transformator | 40 VA |
| Gebruikers | 15 |
| KPD uitgangsvermogen | 500 mA / 12 V DC |
| Uitgangsvoltage bereik | 10,5 V...14 V DC |
| Accu laadvermogen | 500 mA |
| Voeding uitgangsvoltage | 12 V DC ±15% |
| Aantal telefoonnummers voor notificatie | 8 |
| Voeding uitgangsvermogen | 2 A |
| Capaciteit laagvermogen uitgangen | 25 mA / 12 V DC |
| Vermogen hoogvermogen uitgangen | 1000 mA / 12 V DC |
| AUX uitgang | 500 mA / 12 V DC |